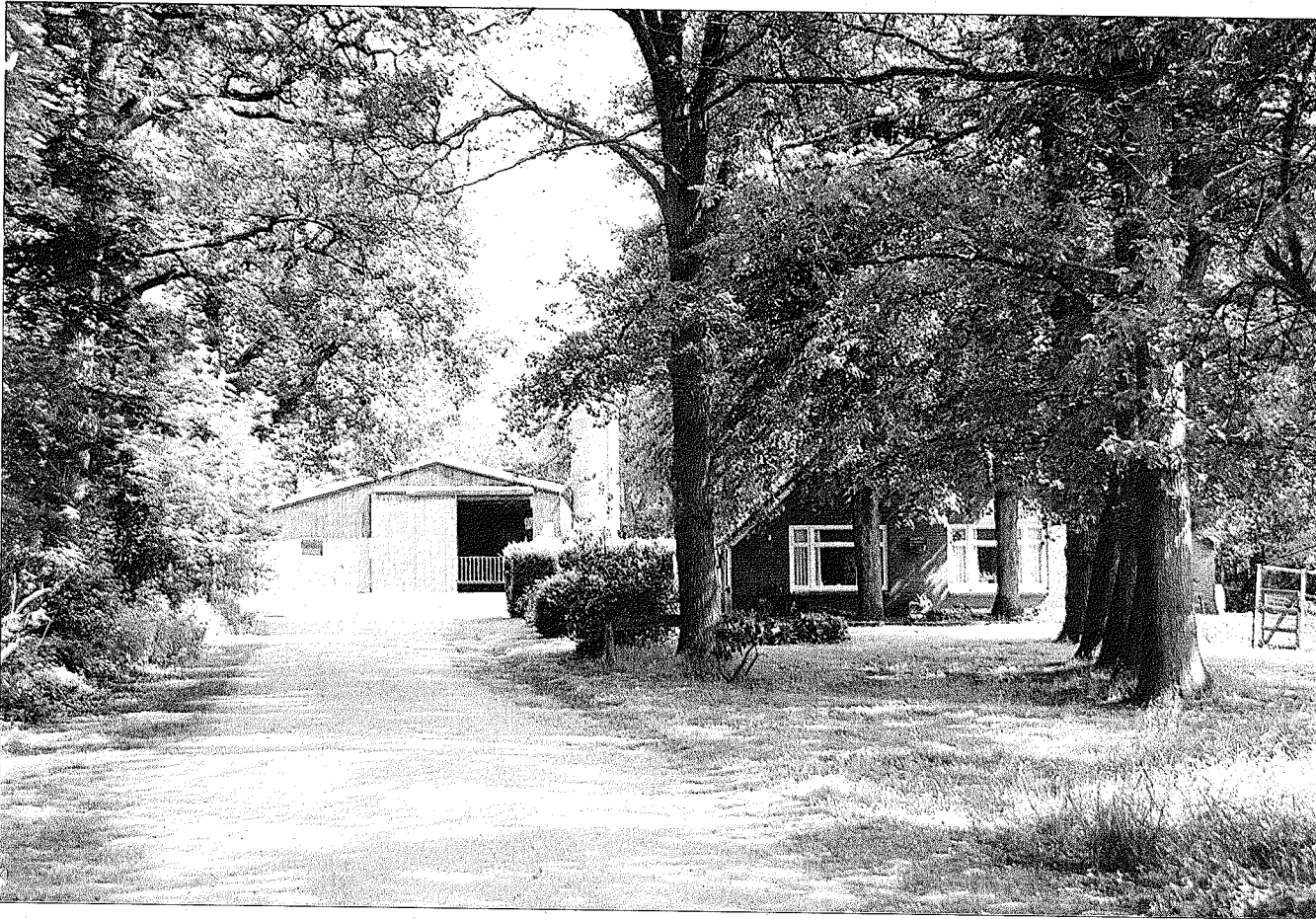


# Tubbergen krijgt 's lands eerste knooperf



**TUBBERGEN** – Met de aankoop van een vleeskuikenhouderij in Langeveen realiseert de gemeente Tubbergen, samen met de provincie Overijssel en InnovatieNetwerk, het eerste zogeheten knooperf in Nederland. De gemeente slaat met de koop twee vliegen in één klap: versterking van het landelijk gebied en uitbreidingsmogelijkheden voor de kern Langeveen. Het college van B&W van Tubbergen vraagt de gemeenteraad akkoord te gaan met de aankoop.

Een groot deel van de grond van het bedrijf aan de Veldboersweg in Langeveen komt beschikbaar voor de realisatie van het knooperf. Daarnaast biedt de aankoop ruimte aan toekomstige uitbreiding van Langeveen. Deze uitbreiding wordt mogelijk doordat

de geurcontour met het verdwijnen van de veehouderij komt te vervallen. Binnen deze contour mag tot dusverre niet worden gebouwd.

#### **Nieuwe mogelijkheden**

Maar nu de gemeente het bedrijf opkoopt en het een andere bestem-

ming geeft, ontstaan nieuwe mogelijkheden. Het is de bedoeling om op het erf zeven woningen te realiseren, deels in de bestaande bebouwing, deels in nieuwbouw. Met de verkoop van de woningen moet de gemeente niet alleen de aankoop terugverdienen, maar ook voldoende geld overhouden om te investeren in de kwaliteit van het landschap en de natuur.

#### **Impuls voor landelijk gebied**

Tubbergen werkt samen met de provincie Overijssel en de landelijke organisatie InnovatieNetwerk (een initiatief van het ministerie van Landbouw, Natuur en Voedselkwaliteit) aan nieuwe manieren

om het landelijk gebied een impuls te geven. Een daarvan is het knooperf, een concept van landschapsarchitectenbureau Van Paridon x De Groot. Het concept knooperf is een experiment, dat mogelijkheden biedt om meer met voormalig boerenerven te doen dan tot dusverre wettelijk mogelijk is. Het biedt voordelen voor wonen, werken en recreëren in het landelijk gebied.

#### **Behoud monumentale boerderij**

Op knooperf blijven monumentale boerderijen behouden en maken minder fraaie schuren en stallen plaats voor passende nieuwbouw. Op die manier kan de gemeente tegemoetkomen aan de woon- en werkwensen van mensen in de regio. Ook kan op een knooperf bijvoorbeeld een kleinschalige zorginstelling komen. Het erf komt voor het grootste deel in gezamenlijk eigendom van de nieuwe bewoners. Tegelijkertijd maken knooperf investeringen mogelijk in de landbouw. De vrijgekomen landbouwgrond kan worden verkocht aan een boer die wil groeien. Het concept knooperf biedt zo ruimte aan de economisch noodzakelijke schaalvergroting van de landbouw.

#### **Verfraaiing landschap**

Deze schaalvergroting gaat samen met verfraaiing van het landschap, door oude kenmerken in ere te herstellen. Vroeger waren de boerenerven in Overijssel via paden met elkaar verbonden. Hier en daar zijn deze paden nog terug te vinden, maar doordat ze hun functie verloren, zijn er ook veel verdwenen. Het nieuwe concept wil de erven weer tot 'knooppunt' van paden maken. De beplanting, houtwalletjes en andere verfraaiingen langs de paden komen in beheer en eigendom van de nieuwe bewoners op de knooperf. Zo vormen de paden aantrekkelijke fiets- en wandelroutes.

#### **Samenwerking**

Voor de ontwikkeling van het concept Knooperf werkt Tubbergen samen met Overijssel en InnovatieNetwerk. Deze drie partijen delen de kosten voor voorbereiding en realisatie van deze nieuwe manier om het landelijk gebied te versterken. De betrokken partijen zoeken al geruime tijd naar geschikte locaties voor de realisatie van knooperf. Nu het eerste erf is aangekocht, is de verwachting dat er meer volgen, waardoor verschillende erven uiteindelijk met elkaar verbonden worden.

## Harald Hesselink winnaar beker Oude Geerdink

**Albergen** – Harald Hesselink heeft tijdens een door de KV Albergen georganiseerde wedstrijd over 1550 meter beslag gelegd op de door Oude Geerdink Tegels en Sanitair beschikbaar gestelde beker. Met 15 schoten en 227 meter, hetgeen een totale afstand betekent van 1777 meter, was hij veruit de beste. Wim Beld werd tweede met 16 schoten en 133 meter (totaal 1683 meter). Met slechts 4 meter achterstand op Beld eindigde Jan Stroot op de derde plaats. Huub Tijhuis (16-30) en Herman Stroot (17-129) werden respectievelijk vierde en vijfde.